

СОГЛАСОВАНО:

Директор департамента образования
Администрации города

 Т.Н. Османкина

« » 2015г.

УТВЕРЖДАЮ:

И.о. директора МБОУ СОШ №24

 Е.М. Лемешева

« 16 » 12 2015 г.

ПАСПОРТ ДОСТУПНОСТИ
объекта социальной инфраструктуры (ОСИ)
муниципального бюджетного общеобразовательного учреждения
средняя общеобразовательная школа №24

1. Общие сведения об объекте

- 1.1. Наименование объекта: здание образовательного учреждения
1.2. Адрес объекта: 628400, Российская Федерация, Тюменская область, ХМАО - Югра, г. Сургут, проспект Ленина, дом 35/2
1.3. Сведения о размещении объекта: - отдельно стоящее здание – блок «Б» 3 этажа и блок «А» 4 этажа, площадью 9855,5 кв.м
- наличие прилегающего земельного участка: да 7676,0 кв.м
1.4. Год постройки здания: 1-я очередь блок «Б» - 1984, 2-я очередь блок «Б» - 2002, дата последнего капитального ремонта – не производился
1.5. Дата предстоящих плановых ремонтных работ: текущего - нет, капитального: не предусмотрено.
1.6. Название учреждения: Муниципальное бюджетное общеобразовательное учреждение средняя общеобразовательная школа №24,
краткое наименование: МБОУ СОШ №24
1.7. Юридический адрес учреждения: 628400, Российская Федерация, Тюменская область, ХМАО - Югра, г. Сургут, проспект Ленина, 35/2
1.8. Основание для пользования объектом: оперативное управление
1.9. Форма собственности: негосударственная
1.10. Территориальная принадлежность: муниципальная
1.11. Вышестоящая организация: Департамент образования Администрации города Сургута
1.12. Адрес вышестоящей организации: 628400, Российская Федерация, Тюменская область, ХМАО - Югра, г. Сургут, ул. Гагарина, 11.

2. Характеристика деятельности организации на объекте

- 2.1. Сфера деятельности: образование.
2.2. Виды оказываемых услуг: образовательные услуги
2.3. Форма оказания услуг: на объекте, на дому
2.4. Категории обслуживаемого населения по возрасту: дети
2.5. Категории обслуживаемых инвалидов: - отсутствуют
2.6. Плановая мощность: посещаемость 795 человек
2.7. Участие в исполнении ИПР инвалида, ребенка-инвалида: да

3. Состояние доступности объекта

3.1 Путь следования к объекту пассажирским транспортом

Маршрут до объекта пассажирским транспортом может осуществляться в 3-х направлениях, вблизи объекта располагаются остановочные пункты:

- «ул. Бахилова», расстояние до объекта с нечётной стороны пр. Ленина - 258 м., и проходящими маршрутами №3,6,14,14а,19,45,51,30,33,35а,40,53,69,71,96;

- «Горагенство», расстояние до объекта с чётной стороны пр. Ленина - 198 м., и проходящими маршрутами №3,6,14,14а,19,45,51,30,33,34,35,35а,40,53,69,71.

- «Горагенство» расстояние до объекта с нечётной стороны ул. Майской - 105 м., и проходящими маршрутами №45,51,8,23,21,33,34,35а,40,71,35,53,69.

Вышеперечисленные остановки не оборудованы пандусами для спуска-подъёма колясочников.

Наличие адаптированного пассажирского транспорта к объекту

- на маршрутах №3,6,14,14а,19,45,51,8 – задействованы низкопольные автобусы.

3.2 Путь к объекту от ближайшей остановки пассажирского транспорта:

3.2.1 Расстояние до объекта от остановки транспорта: 105 м

3.2.2 Время движения пешком: 2 мин. (быстрый шаг); 3 мин. (медленный шаг).

3.2.3 Наличие выделенного от проезжей части пешеходного пути: да

3.2.4 Перекрестки: нет

3.2.5 Информация на пути следования к объекту: акустическая, тактильная, визуальная: нет

3.2.6 Перепады высоты на пути: есть.

3.3 Организация доступности объекта для инвалидов – форма обслуживания:

№п/п	Категория инвалидов (вид нарушения)	Вариант организации доступности объекта (формы обслуживания)
1.	Все категории инвалидов и МГН <i>в том числе инвалиды:</i>	«ДУ»
2	передвигающиеся на креслах-колясках	«ДУ»
3	с нарушениями опорно-двигательного аппарата	«ДУ»
4	с нарушениями зрения	«ДУ»
5	с нарушениями слуха	«ДУ»
6	с нарушениями умственного развития	«ДУ»

3.4 Состояние доступности основных структурно-функциональных зон:

№ п/п	Основные структурно-функциональные зоны	Состояние доступности, в том числе для основных категорий инвалидов
1	Территория, прилегающая к зданию	«ВНД»
2	Вход в здание	«ВНД»
3	Путь движения внутри здания (в т.ч. пути эвакуации)	«ВНД»
4	Зона целевого посещения объекта	«ВНД»
5	Санитарно-гигиенические помещения	«ВНД»
6	Система информации и связи (на всех зонах)	«ВНД»
7	Пути движения к объекту (от остановки транспорта)	«ВНД»

3.5. Итоговое заключение о состоянии доступности ОСИ:

Основные структурно-функциональные зоны в том числе, территория прилегающая к зданию (участок), вход (входы) в здание, путь (пути) движения внутри здания (в т. ч. пути эвакуации), зона целевого назначения здания (целевого посещения объекта), санитарно-гигиенические помещения, система информации и связи (на всех зонах) – физическая доступность для всех категорий инвалидов (К, О, С, Г, У) временно недоступна (ВНД). Зона пути движения к объекту (от остановки транспорта) – физическая доступность для всех категорий инвалидов (К, О, С, Г, У) временно недоступна (ВНД).

4. Управленческое решение

4.1. Рекомендации по адаптации основных структурных элементов объекта:

№ п/п	Основные структурно-функциональные зоны объекта	Рекомендации по адаптации объекта (вид работы)*
1	Территория, прилегающая к зданию (участок)	Индивидуальное решение с ТСП, текущий ремонт
2	Вход (входы) в здание	Индивидуальное решение с ТСП, текущий ремонт
3	Путь (пути) движения внутри здания (в т.ч. пути эвакуации)	Индивидуальное решение с ТСП, текущий ремонт
4	Зона целевого назначения здания (целевого посещения объекта)	Индивидуальное решение с ТСП, текущий ремонт
5	Санитарно-гигиенические помещения	Индивидуальное решение с ТСП, текущий ремонт
6	Система информации на объекте (на всех зонах)	Индивидуальное решение с ТСП
7	Пути движения к объекту (от остановки транспорта)	Текущий ремонт
8.	Все зоны и участки	Индивидуальное решение с ТСП, текущий ремонт

4.2. Период проведения работ в рамках исполнения: муниципальной программы «Развитие образования города Сургута на 2014-2020 годы».

4.3. Ожидаемый результат по состоянию доступности после выполнения работ по адаптации: обеспечение оптимальной доступности объекта для посещения инвалидов следующих категорий (К, О, С, Г, У) и МГН.

Оценка результата исполнения программы, плана по состоянию доступности: объект временно недоступен (ВНД).

4.4. Для принятия решения требуется: согласование с вышестоящей организацией (собственником объекта), согласование с потребителем (с общественными организациями).

Имеется заключение уполномоченной организации о состоянии доступности объекта.

4.5. Информация размещена на Карте доступности субъекта Российской Федерации: на сайте окружной территориальной информационной системы ХМАО-Югры, раздел «Доступная среда», на официальном сайте образовательного учреждения school24@admsurgut.ru

5. Особые отметки

Паспорт сформирован на основании:

1. Анкеты (информации об объекте) от «16» 12 2015 года

2. Акта обследования объекта от «16» 12 2015 года

УТВЕРЖДАЮ

И.о. директора МБОУ СОШ №24

 Е.М. Лемешева

« 16 » 12 2015г.

АНКЕТА
К ПАСПОРТУ ДОСТУПНОСТИ ОСИ
муниципального бюджетного общеобразовательного учреждения
средней общеобразовательной школы №24

1. Общие сведения об объекте

- 1.1. Наименование объекта: здание образовательного учреждения
- 1.2. Адрес объекта: 628400, Российская Федерация, Тюменская область, ХМАО - Югра, г. Сургут, проспект Ленина, дом 35/2
- 1.3. Сведения о размещении объекта:
- отдельно стоящее здание – блок «Б» 3 этажа и блок «А» 4 этажа, площадью 9855,5 кв.м
- наличие прилегающего земельного участка: да 7676,0 кв.м
- 1.4. Год постройки здания: 1-я очередь блок «Б» - 1984, 2-я очередь блок «Б» - 2002, дата последнего капитального ремонта – не производился
- 1.5. Дата предстоящих плановых ремонтных работ: текущего - нет, капитального: не предусмотрено.
- 1.6. Название учреждения: Муниципальное бюджетное общеобразовательное учреждение средняя общеобразовательная школа №24, краткое наименование: МБОУ СОШ №24
- 1.7. Юридический адрес учреждения: 628400, Российская Федерация, Тюменская область, ХМАО - Югра, г. Сургут, проспект Ленина, 35/2
- 1.8. Основание для пользования объектом: оперативное управление
- 1.9. Форма собственности: негосударственная
- 1.10. Территориальная принадлежность: муниципальная
- 1.11. Вышестоящая организация: Департамент образования Администрации города Сургута
- 1.12. Адрес вышестоящей организации: 628400, Российская Федерация, Тюменская область, ХМАО - Югра, г. Сургут, ул. Гагарина, 11.

2. Характеристика деятельности организации на объекте

- 2.1. Сфера деятельности: Образование.
- 2.2. Виды оказываемых услуг: Образовательные услуги
- 2.3. Форма оказания услуг: на объекте, на дому
- 2.4. Категории обслуживаемого населения по возрасту: дети
- 2.5. Категории обслуживаемых инвалидов: - отсутствуют
- 2.6. Плановая мощность: посещаемость 795 человек
- 2.7. Участие в исполнении ИПР инвалида, ребенка-инвалида: да

3. Состояние доступности объекта

3.1 Путь следования к объекту пассажирским транспортом

Маршрут до объекта пассажирским транспортом может осуществляться в 3-х направлениях, вблизи объекта располагаются остановочные пункты:

- «ул. Бахилова», расстояние до объекта с нечётной стороны пр. Ленина - 258 м., и проходящими маршрутами №3,6,14,14а,19,45,51,30,33,35а,40,53,69,71,96;

- «Горагенство», расстояние до объекта с чётной стороны пр. Ленина - 198 м., и проходящими маршрутами №3,6,14,14а,19,45,51,30,33,34,35,35а,40,53,69,71.

- «Горагенство» расстояние до объекта с нечётной стороны ул. Майской - 105 м., и проходящими маршрутами №45,51,8,23,21,33,34,35а,40,71,35,53,69.

Вышеперечисленные остановки не оборудованы пандусами для спуска-подъёма колясочников. Наличие адаптированного пассажирского транспорта к объекту

- на маршрутах №3,6,14,14а,19,45,51,8 – задействованы низкопольные автобусы.

3.2 Путь к объекту от ближайшей остановки пассажирского транспорта:

3.2.1 Расстояние до объекта от остановки транспорта: 105 м

3.2.2 Время движения пешком: 2 мин. (быстрый шаг); 3 мин. (медленный шаг).

3.2.3 Наличие выделенного от проезжей части пешеходного пути: да

3.2.4 Перекрестки: нет

3.2.5 Информация на пути следования к объекту: акустическая, тактильная, визуальная: нет

3.2.6 Перепады высоты на пути: есть.

3.3 Организация доступности объекта для инвалидов - форма обслуживания:

№№ п/п	Категория инвалидов (вид нарушения)	Вариант организации доступности объекта
1.	Все категории инвалидов и МГН	«ДУ»
	<i>в том числе инвалиды:</i>	
2	передвигающиеся на креслах-колясках	«ДУ»
3	с нарушениями опорно-двигательного аппарата	«ДУ»
4	с нарушениями зрения	«ДУ»
5	с нарушениями слуха	«ДУ»
6	с нарушениями умственного развития	«ДУ»

4. Управленческое решение

4.1. Рекомендации по адаптации основных структурных элементов объекта:

№ п \п	Основные структурно-функциональные зоны объекта	Рекомендации по адаптации объекта (вид работы)
1	Территория, прилегающая к зданию (участок)	Индивидуальное решение с ТСП, текущий ремонт
2	Вход (входы) в здание	Индивидуальное решение с ТСП, текущий ремонт
3	Путь (пути) движения внутри здания (в т.ч. пути эвакуации)	Индивидуальное решение с ТСП, текущий ремонт
4	Зона целевого назначения (целевого посещения объекта)	Индивидуальное решение с ТСП, текущий ремонт
5	Санитарно-гигиенические помещения	Индивидуальное решение с ТСП, текущий ремонт
6	Система информации на объекте (на всех зонах)	Индивидуальное решение с ТСП,
7	Пути движения к объекту (от остановки транспорта)	Текущий ремонт
8.	Все зоны и участки	Индивидуальное решение с ТСП, текущий ремонт

Размещение информации на Карте доступности субъекта РФ согласовано

Заместитель директора по АХР МБОУ СОШ №24

Контактный телефон 8 (3462) 52-26-77

 Черных Е.А.

УТВЕРЖДАЮ

И.о. директора МБОУ СОШ №24

 Е.М. Лемешева

« 16 » 12 2015г.

АКТ ОБСЛЕДОВАНИЯ
объекта социальной инфраструктуры
К ПАСПОРТУ ДОСТУПНОСТИ ОСИ
Муниципального бюджетного общеобразовательного учреждения
Средняя общеобразовательная школа №24

1. Общие сведения об объекте

- 1.1. Наименование объекта: здание образовательного учреждения
- 1.2. Адрес объекта: 628400, Российская Федерация, Тюменская область, ХМАО - Югра, г. Сургут, проспект Ленина, дом 35/2
- 1.3. Сведения о размещении объекта:
- отдельно стоящее здание – блок «Б» 3 этажа и блок «А» 4 этажа, площадью 9855,5 кв.м
 - наличие прилегающего земельного участка: да 7676,0 кв.м
- 1.4. Год постройки здания: 1-я очередь блок «Б» - 1984, 2-я очередь блок «Б» - 2002, дата последнего капитального ремонта – не производился
- 1.5. Дата предстоящих плановых ремонтных работ: текущего - нет, капитального: не предусмотрено.
- 1.6. Название учреждения: Муниципальное бюджетное общеобразовательное учреждение средняя общеобразовательная школа №24, краткое наименование: МБОУ СОШ №24
- 1.7. Юридический адрес учреждения: 628400, Российская Федерация, Тюменская область, ХМАО - Югра, г. Сургут, проспект Ленина, 35/2

2. Характеристика деятельности организации на объекте

Дополнительная информация: образовательная деятельность МБОУ СОШ №24 осуществляется в соответствии с лицензией на право оказывать образовательные услуги по реализации образовательных программ по видам образования, по уровням образования, по профессиям, специальностям, направлениям подготовки (для профессионального образования), по подвидам дополнительного образования, указанным в приложении к настоящей лицензии от 18 июля 2014года, регистрационный №1567, серия 86ПО1 №0000767.

3. Состояние доступности объекта

- 3.1 Путь следования к объекту пассажирским транспортом
Маршрут до объекта пассажирским транспортом может осуществляться в 3-х направлениях, вблизи объекта располагаются остановочные пункты:
- «ул. Бахилова», расстояние до объекта с нечётной стороны пр. Ленина - 258 м., и проходящими маршрутами №3,6,14,14а,19,45,51,30,33,35а,40,53,69,71,96;
 - «Горагенство», расстояние до объекта с чётной стороны пр. Ленина - 198 м., и проходящими маршрутами №3,6,14,14а,19,45,51,30,33,34,35,35а,40,53,69,71.
 - «Горагенство» расстояние до объекта с нечётной стороны ул. Майской - 105 м., и проходящими маршрутами №45,51,8,23,21,33,34,35а,40,71,35,53,69.
- Вышеперечисленные остановки не оборудованы пандусами для спуска-подъёма колясочников.
Наличие адаптированного пассажирского транспорта к объекту
- на маршрутах №3,6,14,14а,19,45,51,8 – задействованы низкопольные автобусы.
- 3.2 Путь к объекту от ближайшей остановки пассажирского транспорта:
- 3.2.1 расстояние до объекта от остановки транспорта 105 м
- 3.2.2 время движения (пешком) 2 мин. (быстрый шаг); 3 мин. (медленный шаг).
- 3.2.3 наличие выделенного от проезжей части пешеходного пути: да
- 3.2.4 Перекрестки: нет
- 3.2.5 Информация на пути следования к объекту: нет
- 3.2.6 Перепады высоты на пути: есть.

3.3 Организация доступности объекта для инвалидов – форма обслуживания:

№ п/п	Категория инвалидов (вид нарушения)	Вариант организации доступности объекта (формы обслуживания) *
1.	Все категории инвалидов и МГН <i>в том числе инвалиды:</i>	«ДУ»
2	передвигающиеся на креслах-колясках	«ДУ»
3	с нарушениями опорно-двигательного аппарата	«ДУ»
4	с нарушениями зрения	«ДУ»
5	с нарушениями слуха	«ДУ»
6	с нарушениями умственного развития	«ДУ»

3.4 Состояние доступности основных структурно-функциональных зон:

№ п \п	Основные структурно-функциональные зоны	Состояние доступности, в том числе для основных категорий инвалидов	Приложение	
			№ на плане	№ фото
1	Территория, прилегающая к зданию (участок)	«ВНД»	№ 1,2	№1-7
2	Вход (входы) в здание	«ВНД»	№ 3-6	№8-17,19
3	Путь (пути) движения внутри здания (в т.ч. пути эвакуации)	«ВНД»	№7-9	№18, 20-29
4	Зона целевого назначения здания (целевого посещения объекта)	«ВНД»	№10,11	№30-41, 43
5	Санитарно-гигиенические помещения	«ВНД»	№12	№42, 44-48
6	Система информации и связи (на всех зонах)	«ВНД»		
7	Пути движения к объекту (от остановки транспорта)	«ВНД»	№14	№49-58

3.5. Итоговое заключение о состоянии доступности ОСИ:

Основные структурно-функциональные зоны в том числе, территория прилегающая к зданию (участок), вход (входы) в здание, путь (пути) движения внутри здания (в т. ч. пути эвакуации), зона целевого назначения здания (целевого посещения объекта), санитарно-гигиенические помещения, система информации и связи (на всех зонах) – физическая доступность для всех категорий инвалидов (К, О, С, Г, У) временно недоступна (ВНД). Зона пути движения к объекту (от остановки транспорта) – физическая доступность для всех категорий инвалидов (К, О, С, Г, У) временно недоступна (ВНД).

4. Управленческое решение

4.1. Рекомендации по адаптации основных структурных элементов объекта:

№ п \п	Основные структурно-функциональные зоны объекта	Рекомендации по адаптации объекта (вид работы) *

1	Территория, прилегающая к зданию (участок)	Индивидуальное решение с ТСР, текущий ремонт
2	Вход (входы) в здание	Индивидуальное решение с ТСР, текущий ремонт
3	Путь (пути) движения внутри здания (в т.ч. пути эвакуации)	Индивидуальное решение с ТСР, текущий ремонт
4	Зона целевого назначения здания (целевого посещения объекта)	Индивидуальное решение с ТСР, текущий ремонт
5	Санитарно-гигиенические помещения	Индивидуальное решение с ТСР, текущий ремонт
6	Система информации на объекте (на всех зонах)	Индивидуальное решение с ТСР
7	Пути движения к объекту (от остановки транспорта)	Текущий ремонт
8.	Все зоны и участки	Индивидуальное решение с ТСР, текущий ремонт

4.2. Период проведения работ в рамках исполнения: муниципальной программы «Развитие образования города Сургута на 2014-2020 годы».

4.3. Ожидаемый результат по состоянию доступности после выполнения работ по адаптации: обеспечение оптимальной доступности объекта для посещения инвалидов следующих категорий (К, О, С, Г, У) и МГН.

Оценка результата исполнения программы, плана (по состоянию доступности): объект временно недоступен (ВНД).

4.4. Для принятия решения требуется: согласование с вышестоящей организацией (собственником объекта), согласование с потребителем (с общественными организациями).

4.4.1. согласование на Комиссии: Рабочая группа по паспортизации объектов социальной сферы при координационном совете по делам инвалидов. Протокол № от _____ 2015 г.

4.4.2. согласование работ с надзорными органами в сфере проектирования и строительства: -

4.4.3. техническая экспертиза; разработка проектно-сметной документации;

4.4.4. согласование с вышестоящей организацией (собственником объекта);

4.4.5. согласование с общественными организациями инвалидов: руководитель региональной общественной организации инвалидов по зрению «Тифлопуть» - Филатов С.И., председатель Сургутской общественной организации инвалидов Всероссийского общества инвалидов – Соколова Л.Е.

4.4.6. другое: –

Имеется заключение уполномоченной организации о состоянии доступности объекта, прилагается:

–

4.4.7. Информация может быть размещена (обновлена) на Карте доступности субъекта Российской Федерации: на сайте окружной территориальной информационной системы ХМАО-Югры, раздел «Доступная среда», на официальном сайте образовательного учреждения school24@admsurgut.ru

5. Особые отметки

ПРИЛОЖЕНИЯ: (уточнить количество листов)

Результаты обследования:

1. Территории, прилегающей к объекту	на 2 л.
2. Входа (входов) в здание	на 4 л.
3. Путей движения в здании	на 4 л.
4. Зоны целевого назначения объекта	на 3 л.
5. Санитарно-гигиенических помещений	на 3 л.
6. Системы информации (и связи) на объекте	на 2 л.
7. Результаты фотофиксации на объекте МБОУ СОШ №24	на 15 л.
8. поэтажные планы БТИ	на 4 л.

9. План прилегающей территории

на 1 л.

10. Схема пути следования от остановки до объекта

на 1 л.

Руководитель рабочей группы:

Заместитель директора по АХР МБОУ СОШ № 24

Е.А. Черных



(подпись)

Члены рабочей группы:

От Департамента образования Администрации города

Ведущий инженер отдела эксплуатации и обеспечения безопасности Сургута

Арсанбекова Т.В.

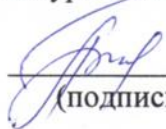


(подпись)

От Департамента архитектуры и градостроительства Администрации города Сургута

Ведущий специалист архитектурно-планировочного отдела

Белоконь П.В.



(подпись)

От Департамента городского хозяйства Администрации города Сургута

Главный специалист отдела по ремонту и содержанию автомобильных дорог дорожно-транспортного управления

Байков А.Б.



(подпись)

В том числе:

От общественных организаций инвалидов

Руководитель региональной общественной организации инвалидов по зрению «Тифлопуть»

Филатов С.И.



(подпись)

Председатель Сургутской общественной организации инвалидов Всероссийского общества инвалидов

Соколова Л.Е.



(подпись)

представители организации, расположенной на объекте:

Заместитель директора по УВР

Николенко Е.А.



(подпись)

Ведущий специалист по ОТ

Эндерс Е.В.



(подпись)

Результаты обследования:
1. Территории, прилегающей к зданию (участка)
МБОУ СОШ №24 г. Сургут, проспект Ленина, 35/2

№ п/п	Наименование функционально-планировочного элемента	Наличие элемента		Выявленные нарушения и замечания		Работы по адаптации объектов		Виды работ
		ЕСТЬ/НЕТ	№ на плане	№ ФОТО	Содержание	Значимо для инвалида (категория)	Содержание	
1.1	Вход (входы) на территорию	Есть	№1	№1,2,3	Отсутствуют элементы информации	Все	Оборудовать элементами информации об объекте.	Индивидуальное решение с ТСПР
1.2	Путь движения на территории	Есть	№2	№4,5,6,7,	Отсутствует места отдыха.	Все	Оборудовать места отдыха согласно требованию.	Индивидуальное решение с ТСПР, текущий ремонт.
					Отсутствует информационная поддержка на всём пути движения МГН.	Все	Обеспечить информационную поддержку на всем пути движения МГН.	
1.3	Автостоянка и парковка	Нет	-	-	Отсутствует тактильная информация, в том числе предупреждающая об изменении направления движения и профиля рельефа, предупредительная тактильная полоса перед открытыми лестницами за 0,8-0,9 м.	С	Установить тактильную информацию, в том числе предупреждающую об изменении направления движения и профиля рельефа. Оборудовать перед открытыми лестницами за 0,8-0,9 м. предупредительные тактильные полосы шириной 0,3-0,5 м.	Индивидуальное решение с ТСПР, текущий ремонт.
					Отсутствует	К	Действующие нормативные требования запрещают автостоянку на территории учреждения. Оборудовать места парковки за	

						пределами землеотвода. Установить вертикальный знак и горизонтальную разметку, обозначающие места парковки автотранспорта инвалидов.	
Общие требования к зоне				Отсутствуют элементы информации	Все	Отсутствуют места отдыха.	Индивидуальное решение с ТСР, текущий ремонт.
						Отсутствует информационная поддержка на всём пути движения МГН.	
						Оборудовать места отдыха согласно требованию	
						Обеспечить информационную поддержку на всем пути движения МГН.	

II Заключение по зоне:

Наименование структурно-функциональной зоны	Состояние доступности* (к пункту 3.4 Акта обследования ОСИ)	Приложение		Рекомендации по адаптации (вид работы) ** к пункту 4.1 Акта обследования ОСИ
		№ на плане	№ фото	
		№ 1,2	№ 1-7	
Территория, прилегающая к зданию (участок)	ВНД			Индивидуальное решение с ТСР, текущий ремонт.

Комментарий к заключению: Доступ на объект для всех категорий инвалидов (К,О,С,Г,У) и МГН временно недоступен (ВНД).

2. Результаты обследования:

2. Входа в здание

МБОУ СОШ №24 г.Сургут, проспект Ленина, 35/2

№ п/п	Наименование функционально-планировочного элемента	Наличие элемента		№ фото	Выявленные нарушения и замечания		Значимо для инвалида (категория)	Работы по адаптации объектов		Виды работ
		есть/ нет	№ на плане		Содержание	Содержание				
2.1	Лестница (наружная)	Есть	№3	№8,9	Отсутствует контрастное или фактурное выделение первой и последней ступеней лестничного марша.	С	Выполнить контрастное или фактурное выделение первой и последней ступеней лестничного марша.	Индивидуальное решение с ТСР, текущий ремонт.		
					Ширина ступеней не соответствует нормативным требованиям	Все	Выполнить ступени лестницы в соответствии с нормативными требованиями.			
					Отсутствуют двухуровневые поручни с безопасным завершением горизонтальной части поручней длиной не менее на 0,3 м. лестничного марша.	Все	Установить двухуровневые поручни перил по всему маршруту лестниц на высоте 0,9 м. и 0,7 м. с безопасным завершением горизонтальной части поручней длиной не менее на 0,3 м. лестничного марша.			
					Отсутствует закругление лестничных ступеней радиусом 0,05 м.	Все	Выполнить закругление ступеней радиусом 0,05 м.			
					Отсутствует кнопка вызова на поручне.	Все	Оборудовать кнопкой вызова.			

				Отсутствует дополнительный разделительный поручень.	Все	Установить дополнительный разделительный поручень.			
2.2	Пандус (наружный)	нет	-	Отсутствует	Все	Оборудовать пандус или подвёмное устройство.	Индивидуальное решение с ТСР, текущий ремонт.		
2.3	Входная площадка (перед дверью)	Есть	№4	№8,9	С	Отсутствуют дренажные решетки и водостоки.	Сделать водостоки, установить дренажные решетки.	Индивидуальное решение с ТСР, текущий ремонт.	
						Отсутствует звуковой маяк на стене.			Установить информационное табло, звуковой маяк.
2.4	Дверь (входная)	Есть	№5	№9, 11	С	Отсутствуют дверные фиксаторы положения «открыто», «закрыто», у доводчика отсутствует функция 5-ти секундной задержкой	Установить дверные фиксаторы, положения «открыто», «закрыто», заменить доводчики с функцией 5-ти секундной задержкой	Индивидуальное решение с ТСР, текущий ремонт.	
						Отсутствует контрастная маркировка двери			Нанести контрастную маркировку двери
						Ширина дверного блока 0,85 м.			Установить дверные блоки шириной не менее 1,2 м.
						Высота порога 0,014 м			Высоту порога снизить до 0,014 м
2.5	Тамбур	Есть	№6	№10, 12,13, 14,15, 16,17, 19	К	Отсутствие водосборные, дренажных решеток.	Сделать водостоки, установить дренажные решетки,	Индивидуальное решение с ТСР, текущий ремонт.	
						Ширина ступеней не соответствует нормативным требованиям (блок Б).			Выполнить ступени лестницы в соответствии с нормативными требованиями (блок Б).
						Не соответствует глубина тамбура нормативным требованиям.			Выполнить перепланировку тамбура, ширина не менее 1,8 м.
				Отсутствуют двухуровневые поручни вдоль стен с безопасным завершением горизонтальной части длиннее на 0,3 м. лестничного марша	Все	Установить двухуровневые поручни перил на высоте 0,9 м. и 0,7 м. с двух сторон с безопасным завершением горизонтальной части длиннее на 0,3 м. лестничного марша (блок Б).			

				секундной задержкой		
--	--	--	--	---------------------	--	--

II Заключение по зоне:

Наименование структурно-функциональной зоны	Состояние доступности* (к пункту 3.4 Акта обследования ОСИ)	Приложение		Рекомендации по адаптации (вид работы) ** к пункту 4.1 Акта обследования ОСИ
		№ на плане	№ фото	
Вход (входы) в здание	ВНД	№ 3-6	№8 - 17, 19	Индивидуальное решение с ТСР, текущий ремонт.

Комментарий к заключению: Доступ на объект для всех категорий инвалидов (К,О,С,Г,У) и МГН временно недоступен (ВНД).

Приложение 3
к Акту обследования ОСИ
к паспорту доступности ОСИ
от «18» _____ 18 2015 г.

I Результаты обследования:

**3. Пути (путей) движения внутри здания (в т. ч. путей эвакуации)
МБОУ СОШ №24 г. Сургут, проспект Ленина, 35/2**

№ п/п	Наименование функционально-планировочного элемента	Наличие элемента			Выявленные нарушения и замечания	Значимо для инвалида (категория)	Работы по адаптации объектов	Выполнение работ
		есть/нет	№ на плане	№ фото				
3.1	Коридор (вестибюль, зона ожидания)	Есть	№7	№18,20 21,22, 23,24, 25	Отсутствуют тактильные, визуальные и акустические средства	С, Г	Установить тактильные, визуальные и акустические средства	Индивидуальное решение с ТСП, текущий ремонт
					Вокруг отдельно стоящих опор, расположенных на пути движения, отсутствует предупредительное мошение в форме квадрата или круга на расстоянии 0,5 м. от объекта.		С	
					Отсутствуют тактильные направляющие или контрастно окрашенные поверхности на участках пола перед дверными проемами и входами на	С	Нанести тактильные направляющие или контрастно окрашенные поверхности на участках пола перед дверными проемами и входами на лестницы, перед	

				лестницы, перед поворотом коммуникационных путей.		поворотом коммуникационных путей.	
				Отсутствуют поручни на стенах по пути движения.	О	Установить поручни на стенах по пути движения	
				Высота поручней не соответствует требованиям нормативным требованиям (1,00 м.).	Все	Установить двухуровневые поручни перил на высоте 0,9 м. и 0,7 м. с двух сторон с безопасным завершением горизонтальной части длиной на 0,3 м. лестничного марша.	
			Отсутствуют двухуровневые поручни вдоль стен с безопасным завершением горизонтальной части длиной на 0,3 м. лестничного марша.				
				Отсутствует тактильное обозначение этажей.	С	Оборудовать тактильное обозначение этажей	
				Первая и последняя ступени не выделены цветом или фактурой.	С	Выделить цветом или фактурой первые и последние ступени лестниц	
				Отсутствуют автономно-подъёмные транспортные средства.	К, О	Установить автономно-подъёмные транспортные средства	
				Ширина лестничного марша менее 1,35 м.	К	По конструктивным особенностям здания, расширение лестничных маршей и увеличение межлестничных площадок нецелесообразно.	
3.2	Лестница (внутри здания) в вестибюле	Есть	№8 №26,27 28,29				Индивидуальное решение с ТСР, текущий ремонт

				Отсутствуют боковые бортики по краям ступеней не примыкающим к стенам	С, О	Установить боковые бортики по краям ступеней не примыкающим к стенам.		
3.3	Дверь	Есть	№9	№24	Отсутствует контрастная маркировка двери. Ширина дверного полотна менее 0,9 м.	С	Выполнить контрастную маркировку двери.	Индивидуальное решение с ТСР, текущий ремонт
					Отсутствует высота порога более 0,014 см	К, О	Высоту порога снизить до 0,014 м.	
3.4	Пути эвакуации (в т. ч. зоны безопасности)	Есть	№7,8	№ 18, 20-29	Отсутствует незадымляемая зона безопасности, оборудованная двусторонней селекторной связью.	Все	Оборудовать незадымляемой зоной безопасности. Установить двустороннюю селекторную связью.	Индивидуальное решение с ТСР, текущий ремонт
	ОБЩИЕ требования к зоне				Высота поручней не соответствует нормативным требованиям (1,00 м.). Отсутствуют двухуровневые поручни вдоль стен с безопасным завершением горизонтальной части длиной на 0,3 м. лестничного марша.	Все	Установить двухуровневые поручни перли на высоте 0,9 м. и 0,7 м. с двух сторон с безопасным завершением горизонтальной части длиной на 0,3 м. лестничного марша.	Индивидуальное решение с ТСР, текущий ремонт
					Отсутствует незадымляемая зона безопасности, оборудованная двусторонней селекторной связью.		Оборудовать незадымляемой зоной безопасности. Установить двустороннюю селекторную связью.	

				Отсутствуют поручни на стенах первая и последняя ступени не выделены цветом или фактурой, отсутствуют автономно-транспортные средства	Оборудовать дополнительными поручнями, выделить цветом или фактурой первые и последние ступени лестниц. Установить автономно-транспортные средства	
--	--	--	--	---------------------------------------------------------------------------------------------------------------------------------------	----------------------------------------------------------------------------------------------------------------------------------------------------	--

II Заключение по зоне:

Наименование структурно-функциональной зоны	Состояние доступности* (к пункту 3.4 Акта обследования ОСИ)	Приложение		Рекомендации по адаптации (вид работы)** (к пункту 4.1 Акта обследования ОСИ)
		№ на плане	№ фото	
Пути (путей) движения внутри здания (в т. ч. путей эвакуации)	ВНД	№ 7 - 9	№ 18,20-29	Индивидуальное решение с ТСР, текущий ремонт.

Комментарий к заключению: Доступ на объект для всех категорий инвалидов (К,О,С,Г,У) и МГН временно недоступен (ВНД).

Приложение 4
к Акту обследования ОСИ
к паспорту доступности ОСИ
от «16» _____ 2015 г.

I Результаты обследования:

4. Зоны целевого назначения здания (целевого посещения объекта)

Вариант I – зона обслуживания инвалидов

МБОУ СОШ №24 г. Сургут, проспект Ленина, 35/2

№ п/п	Наименование функционально-планировочного элемента	Наличие элемента			Выявленные нарушения и замечания		Работы по адаптации объектов		Виды работ
		есть/нет	№ на плане	№ фото	Содержание	Значимо для инвалида (категории)	Содержание		
4.1	Кабинетная форма обслуживания	Есть	№10	№30,31 32,33	Высота порога более 0,014 м.	К, О	Высоту порога снизить до 0,014 м.	Индивидуальные решения с ТСР, текущий ремонт.	
					Отсутствуют информационные таблички о назначении помещений, дублируемые рельефными знаками.	Все	Установить информационные таблички о назначении помещений, дублируемые рельефными знаками.		
					Ширина дверного блока менее 0,9м.	К	Установить дверные блоки шириной не менее 0,9м.		
4.2	Зальная форма обслуживания	Есть	№11	№34, 35,36	Отсутствуют поручни вдоль стен.	К, О	Установить поручни вдоль стен.	Индивидуальные решения с ТСР,	
					Высота порога более 0,014 м.	К, О	Высоту порога снизить до 0,014 м.		

(актовый зал, спортивный зал, столовая)	37,38 39,40, 41,43	В столовой и актовом зале ширина дверных полотен менее 0,9 м.	К	Установить в столовой и актовом зале дверные блоки шириной полотна не менее 0,9 м.	текущий ремонт.
		Отсутствуют дверные фиксаторы.	Все	Установить дверные фиксаторы.	
		Отсутствуют поручни вдоль стен.	О	Установить поручни вдоль стен.	
		В актовом зале отсутствует автономный подъемник на сцену.	К, О	Установить в актовом зале автономный подъемник на сцену.	
		Отсутствуют информационные таблички о назначении помещений.	Все С	Установить информационные таблички о назначении помещений.	
ОБЩИЕ требования к зоне		В столовой, актовом зале вокруг отдельно стоящих опор, расположенных на пути движения, отсутствует предупредительное мошение в форме квадрата или круга на расстоянии 0,5 м. от объекта.	С	В столовой вокруг отдельно стоящих опор, расположенных на пути движения, выполнить предупредительное мошение в форме квадрата или круга на расстоянии 0,5 м. от объекта.	Индивидуальное решение с ТСР, текущий ремонт.
		Отсутствуют дверные фиксаторы.	Все	Установить дверные фиксаторы.	
		Отсутствуют информационные таблички о назначении		Установить информационные таблички о назначении	

				помещений.		помещений.	
--	--	--	--	------------	--	------------	--

II Заключение по зоне:

Наименование структурно-функциональной зоны	Состояние доступности* (к пункту 3.4 Акта обследования ОСИ)	Приложение		Рекомендации по адаптации (вид работы) **
		№ на плане	№ фото	
Зоны целевого назначения здания (целевого посещения объекта) зона обслуживания инвалидов	ВНД	№ 10,11	№30-41,43	Индивидуальное решение с ТСП, текущий ремонт.

Комментарий к заключению: Доступ на объект для всех категорий инвалидов (К,О,С,Г,У) и МГН временно недоступен (ВНД).

Приложение 5
к Акту обследования ОСИ
к паспорту доступности ОСИ
от «16» _____ 2015 г.

I Результаты обследования:
5. Санитарно-гигиенических помещений
МБОУ СОШ №24 проспект Ленина, 35/2

№ п/п	Наименование функционального элемента	Наличие элемента			Выявленные нарушения и замечания	Значимо для инвалида (категория)	Работы по адаптации объектов	Виды работ	
		есть/ нет	№ на плане	№ фото					
5.1	Туалетная комната	Есть	№12	№42, 44 45, 46	Отсутствует универсальная кабинка, специализированное оборудование (унитаз, настенные поручни).	К, О	Оборудовать универсальной кабинкой. Установить специализированное оборудование (унитаз, откидные поручни)	Индивидуальное решение с ТСР, текущий ремонт.	
					Отсутствуют унитазы с автоматическим сливом воды или с ручным кнопочным управлением.	К, О	Оборудовать унитазы автоматическим сливом воды или ручным кнопочным управлением.		
					Отсутствуют крючки для костюмов, одежды и других принадлежностей.	Все	Оборудовать крючками для костюмов, одежды и других принадлежностей.		
					Отсутствует кнопка экстренного вызова.	Все	Оборудовать кнопкой экстренного вызова.		
						Ширина дверного блока менее 0,9м.	К, О	Установить дверные блоки шириной не менее 0,9м.	

				Высота порога более 0,014 м.	К, О	Высоту порога снизить до 0,014 м.	
				Отсутствует свободная зона для пересаживания с кресла-коляски на унитаза.	К	Предусмотреть свободную зону для пересаживания с кресла-коляски на унитаза.	
				Отсутствует краны рычажного или бесконтактного типа.	Все	Оборудовать кранами рычажного или бесконтактного типа.	
				Отсутствуют информационные таблички о назначении помещений.	Все С	Установить информационные таблички о назначении помещений.	
				Отсутствует гардероб оборудованный для инвалидов.	Все	Оборудовать гардероб для инвалидов или предусмотреть альтернативную форму обслуживания для инвалидов.	
5.2	Гардероб	Есть	№13	№47,48			
	ОБЩИЕ требования к зоне						Индивидуальное решение с ТСП, текущий ремонт.
					Отсутствуют крючки для костылей, одежды и других принадлежностей.	Оборудовать крючками для костылей, одежды и других принадлежностей.	
					Отсутствует кнопка экстренного вызова.	Оборудовать кнопкой экстренного вызова.	
					Отсутствует краны рычажного или бесконтактного типа.	Оборудовать кранами рычажного или бесконтактного типа.	
				Отсутствуют информационные таблички о назначении помещений.	Все	Установить информационные таблички о назначении помещений.	

				Отсутствует гардероб оборудованный для инвалидов.		Оборудовать гардероб для инвалидов или предусмотреть альтернативную форму обслуживания для инвалидов.	
--	--	--	--	------------------------------------------------------	--	----------------------------------------------------------------------------------------------------------------------	--

II Заключение по зоне:

Наименование структурно-функциональной зоны	Состояние доступности * (к пункту 3.4 Акта обследования ОСИ)	Приложение		Рекомендации по адаптации (вид работы) ** к пункту 4.1 Акта обследования ОСИ
		№ на плане	№ фото	
Санитарно-гигиенические помещения	ВНД	№ 12,13	№42, 44 - 48	Индивидуальное решение с ТСП, текущий ремонт.

Комментарий к заключению: Доступ на объект для всех категорий инвалидов (К,О,С,Г,У) и МГН временно недоступен (ВНД).

Приложение 6
к Акту обследования ОСИ
к паспорту доступности ОСИ
от «16» _____ 2015 г.

I Результаты обследования:
6. Системы информации на объекте
МБОУ СОШ №24 г. Сургут проспект Ленина, 35/2

№ п/п	Наименование функционально-планировочного элемента	Наличие элемента			Выявленные нарушения и замечания	Значимо для инвалида (категория)	Работы по адаптации объектов	
		есть/ нет	№ на плане	№ фото			Содержание	Виды работ
6.1	Визуальные средства	Нет	-	-	Отсутствует комплексная система информации, которая позволяет инвалиду определить место своего положения в помещении и свободно передвигаться в здании.	Все	Сформировать комплексную систему информации, позволяющую инвалиду определить свое местоположение в помещении и свободно передвигаться в здании.	Индивидуальные решения с ТСР
6.2	Акустические средства	Нет	-	-	Отсутствует комплексная система информации, которая позволяет инвалиду определить место своего положения в помещении и свободно передвигаться в здании.	Все	Сформировать комплексную систему информации, позволяющую инвалиду определить свое местоположение в помещении и свободно передвигаться в здании.	Индивидуальные решения с ТСР
6.3	Тактильные средства	Нет	-	-	Отсутствует комплексная система информации, которая позволяет инвалиду определить место своего		Сформировать комплексную систему информации, позволяющую инвалиду определить свое	Индивидуальные решения с ТСР

				положения в помещении и свободно передвигаться в здании.	С	Местоположение в помещении и свободно передвигаться в здании.	
ОБЩИЕ требования к зоне				Отсутствует комплексная система информации, которая позволяет инвалиду определить место своето положения в помещении и свободно передвигаться в здании.	Все	Сформировать комплексную систему информации, позволяющую инвалиду определить свое местоположение в помещении и свободно передвигаться в здании.	Индивидуальные решения с ТСП

II Заключение по зоне:

Наименование структурно-функциональной зоны	Состояние доступности* (к пункту 3.4 Акта обследования ОСИ)	Приложение		Рекомендации по адаптации (вид работы)**
		№ на плане	№ фото	
Системы информации на объекте	ВНД	-	-	Индивидуальные решения с ТСП

Комментарий к заключению: Доступ на объект для всех категорий инвалидов (К,О,С,Г,У) и МГН временно недоступен (ВНД).

ФОТО МБОУ СОШ №24



Фото № 1

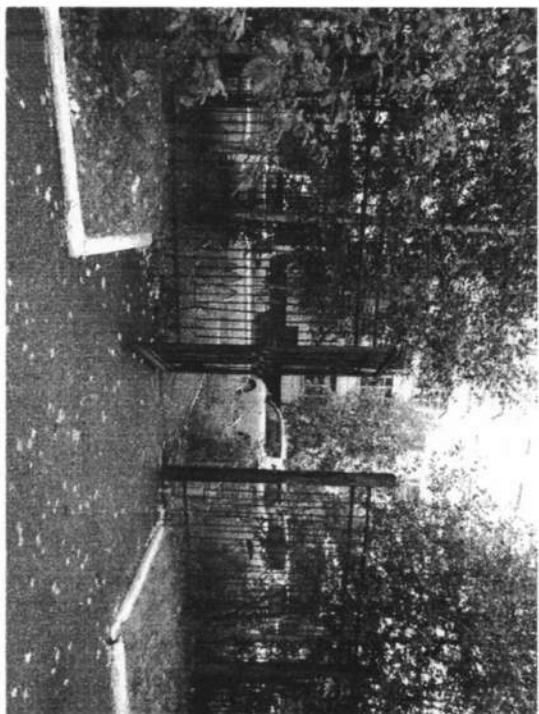


Фото № 2

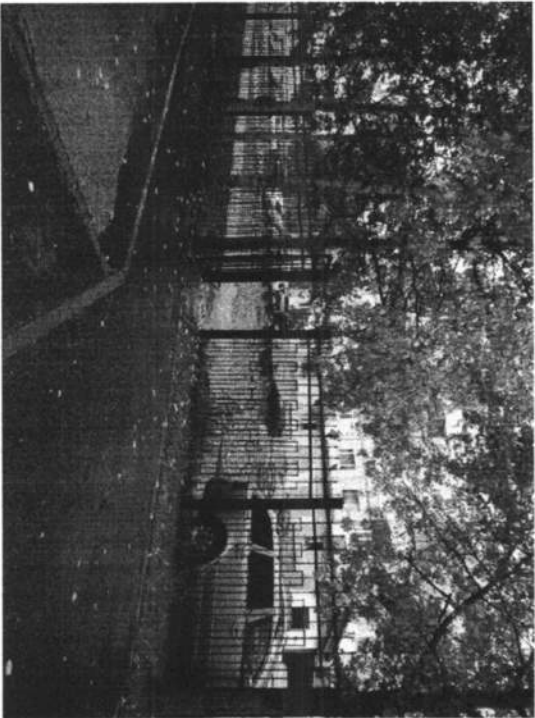


Фото № 3



Фото № 4



Фото № 5



Фото № 6

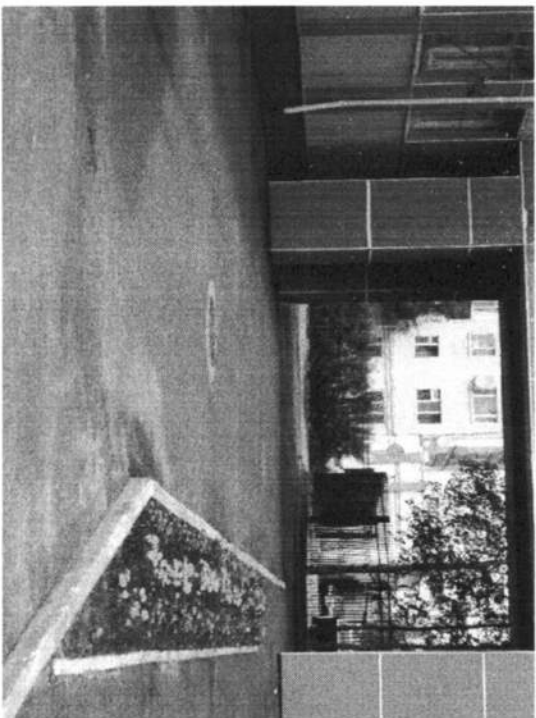


Фото № 7

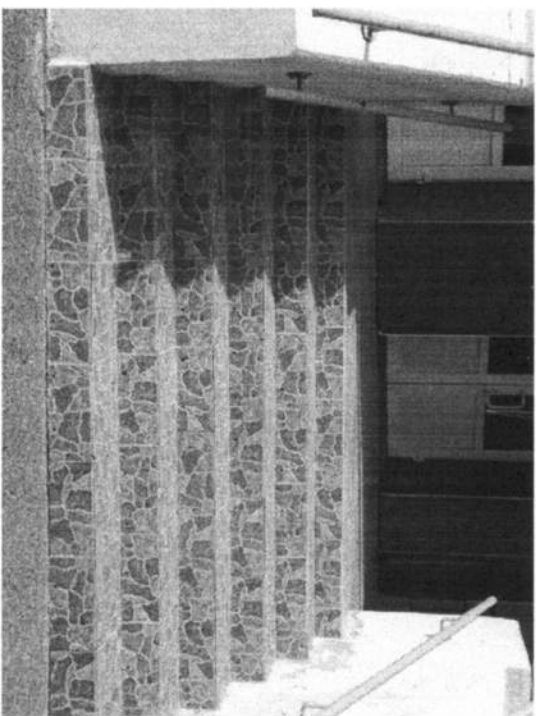


Фото № 8

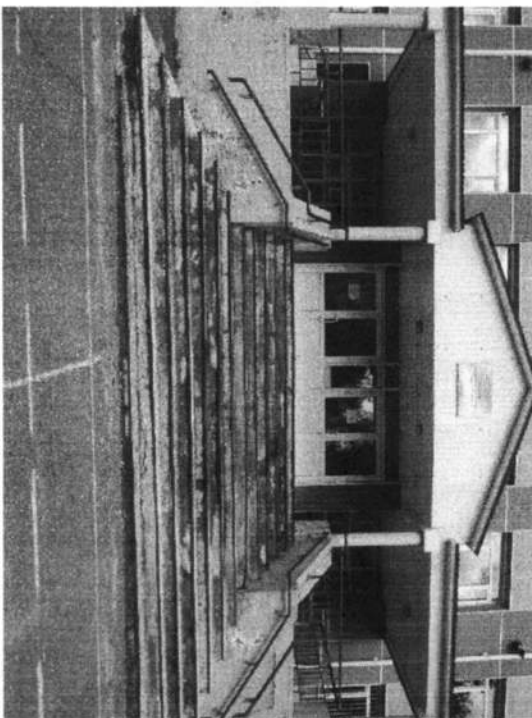


Фото № 9



Фото № 11

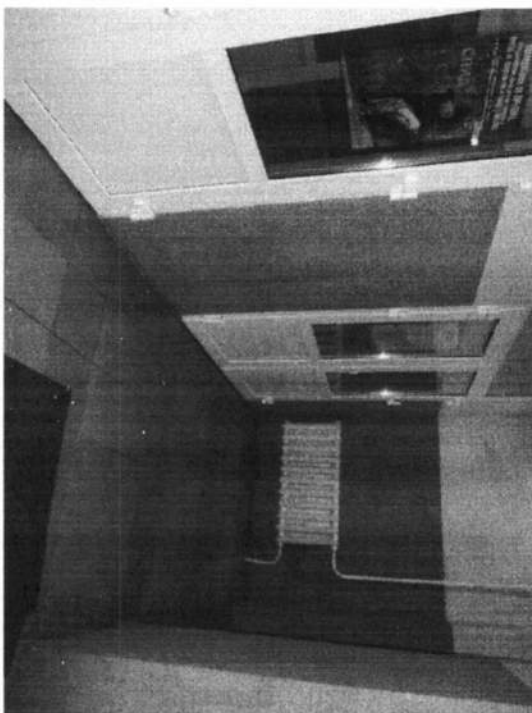


Фото № 10

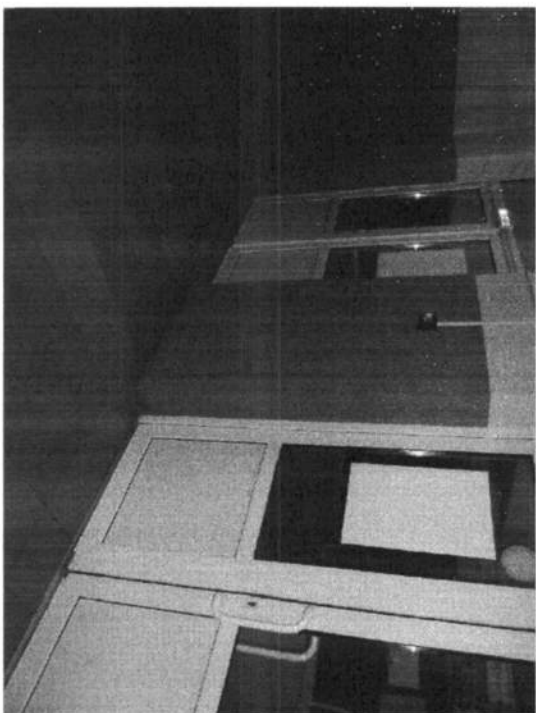


Фото № 12

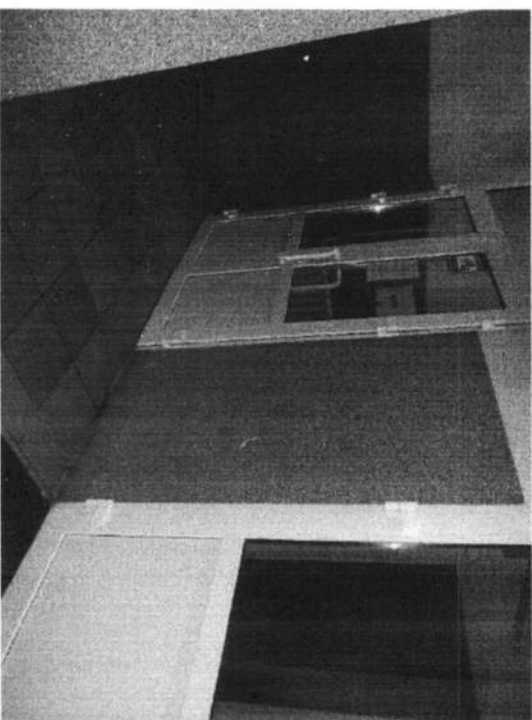


Фото № 13

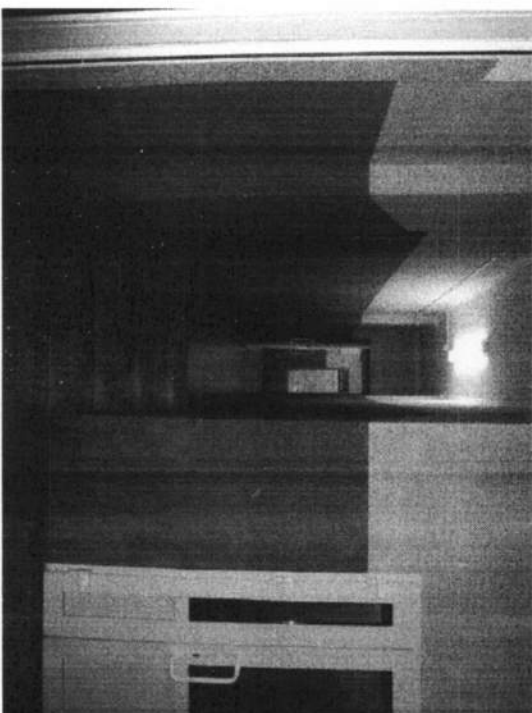


Фото № 14

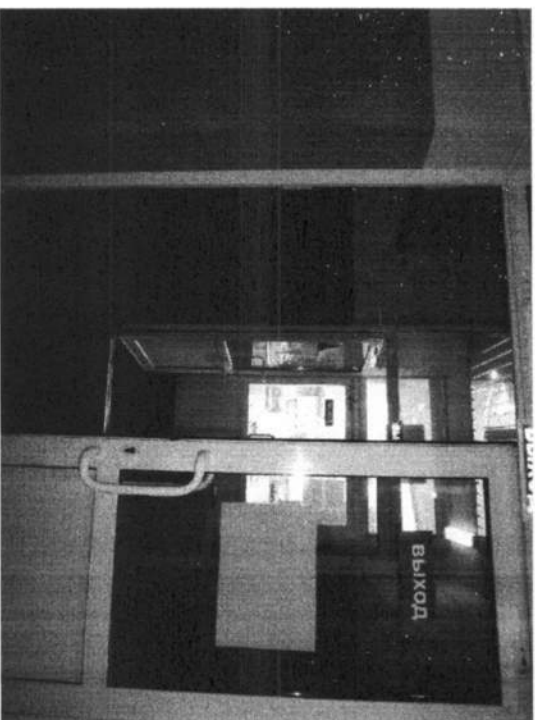


Фото № 15

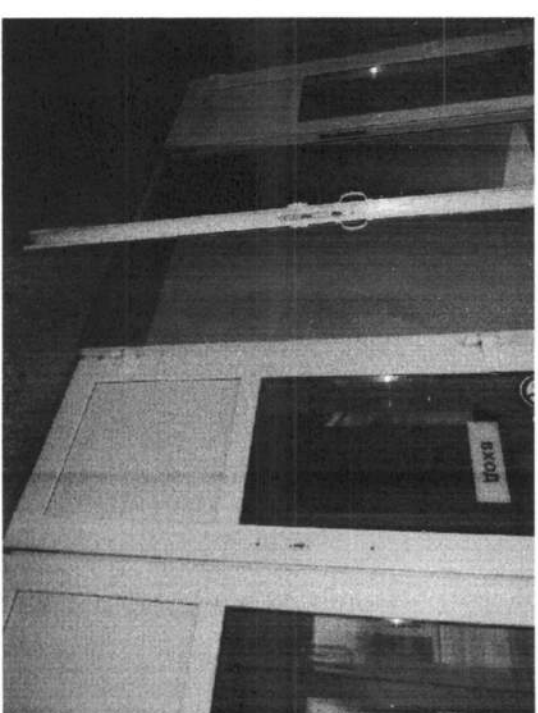


Фото № 16

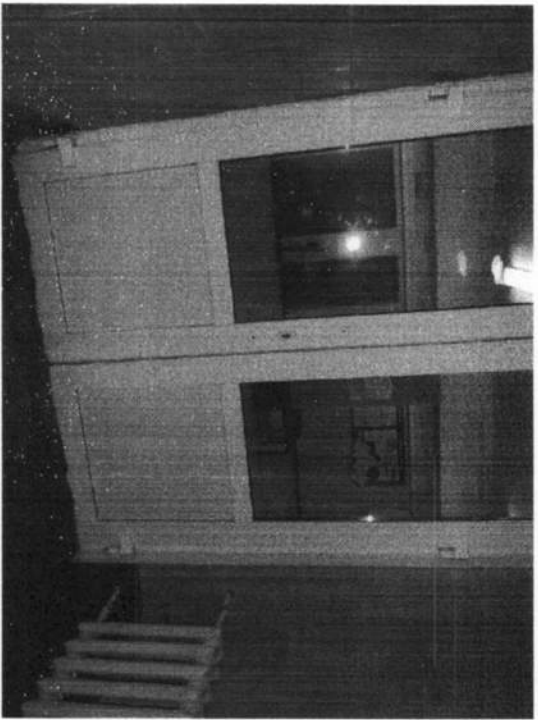


Фото № 17

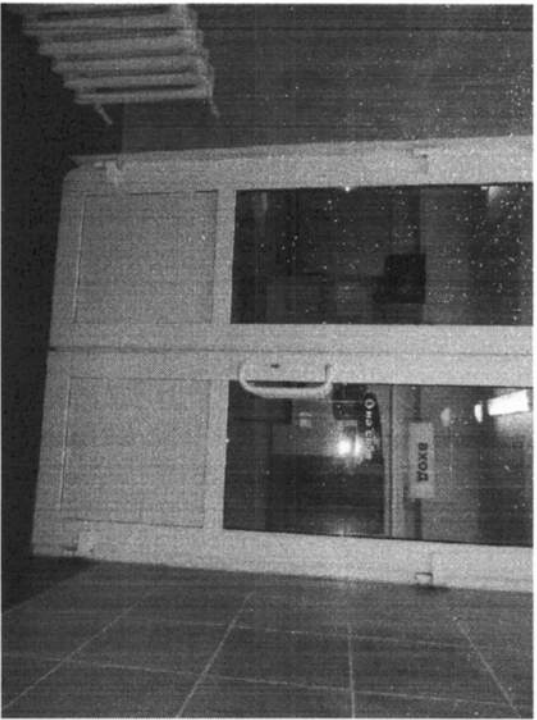


Фото № 19

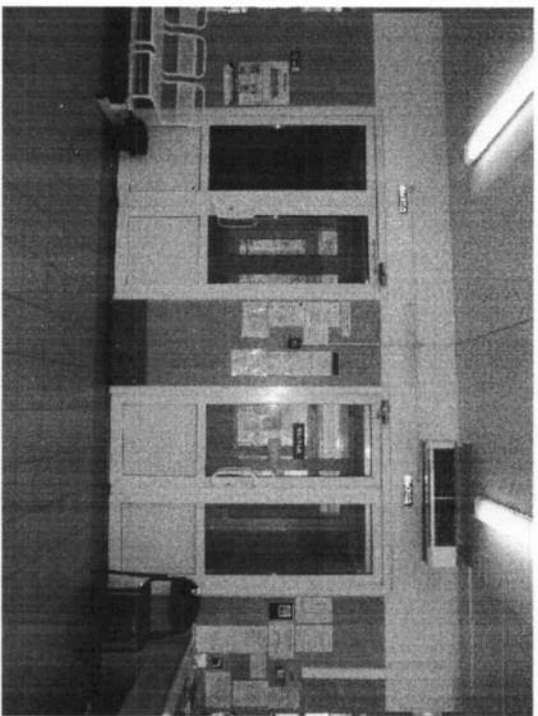


Фото № 18



Фото № 20

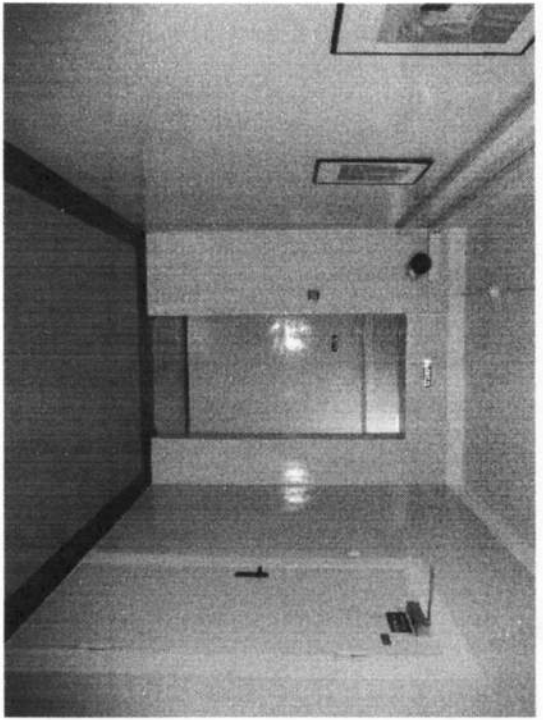


Фото №21

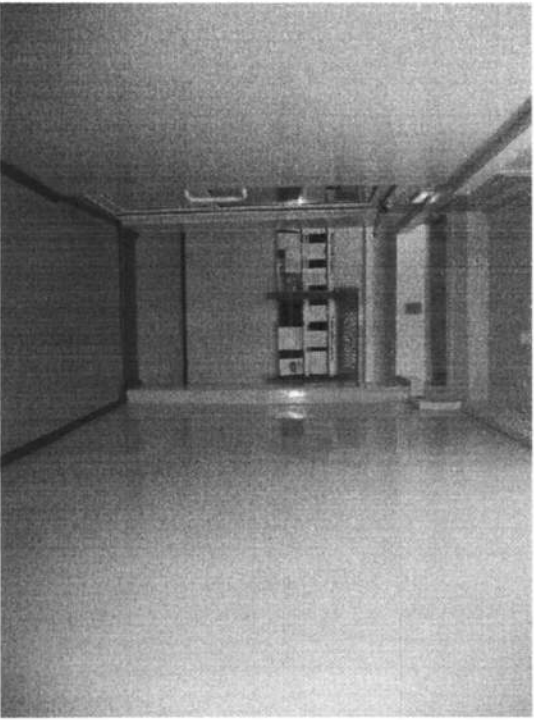


Фото № 23

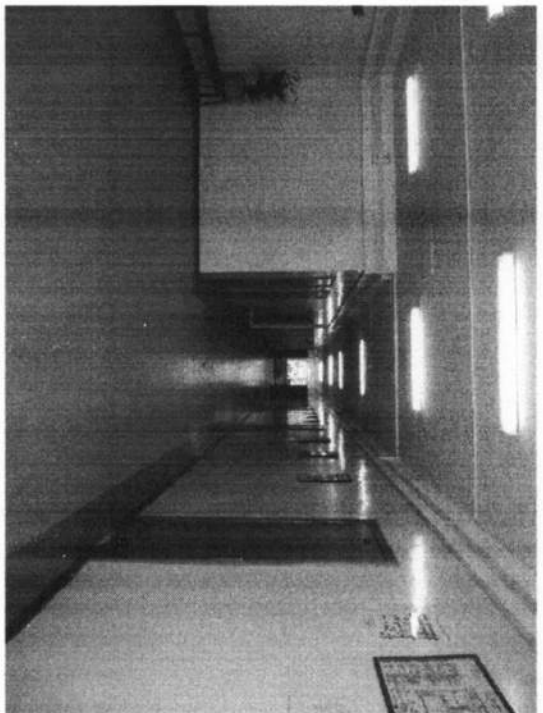


Фото № 22

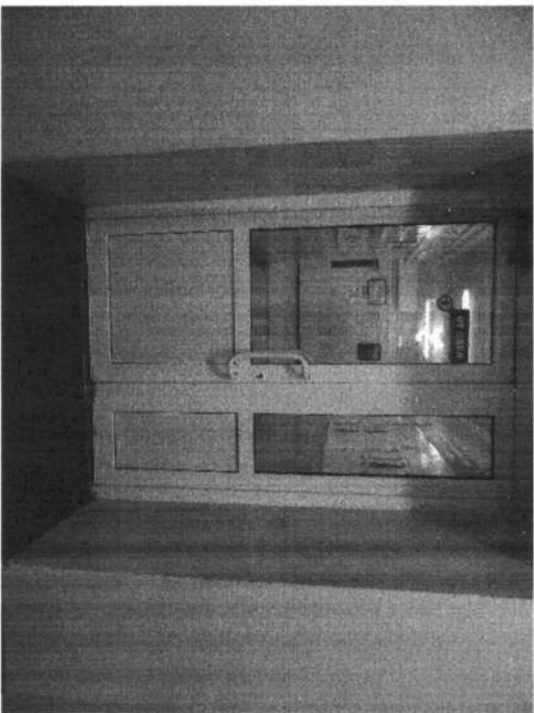


Фото № 24

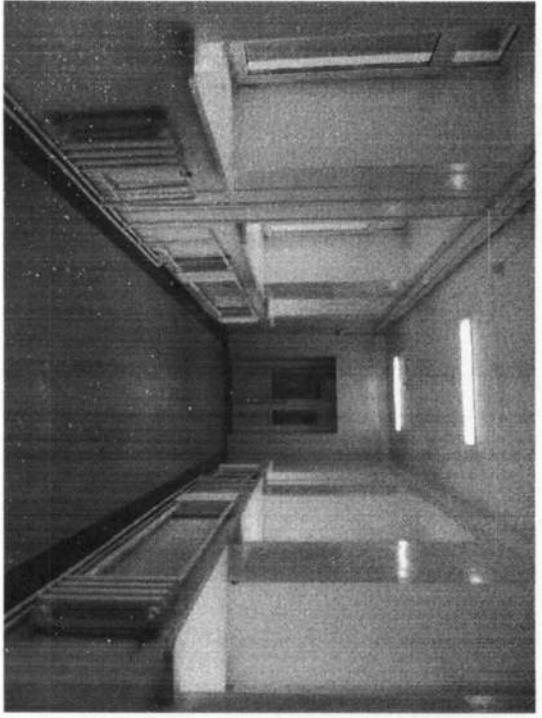


Фото №25

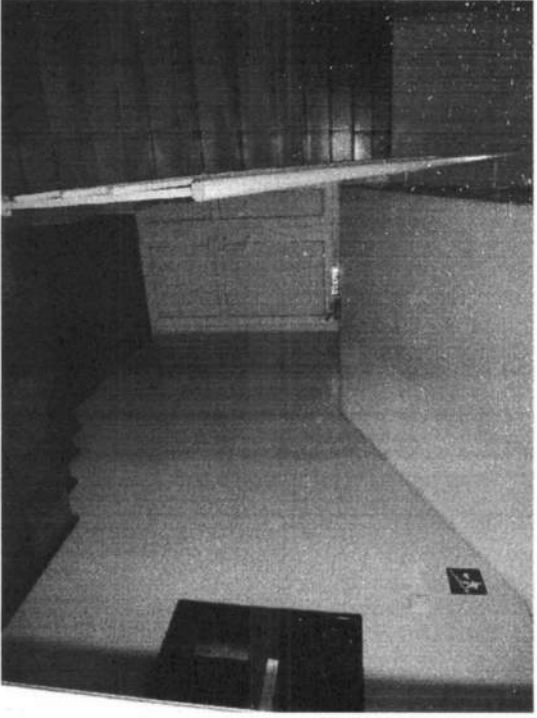


Фото №27

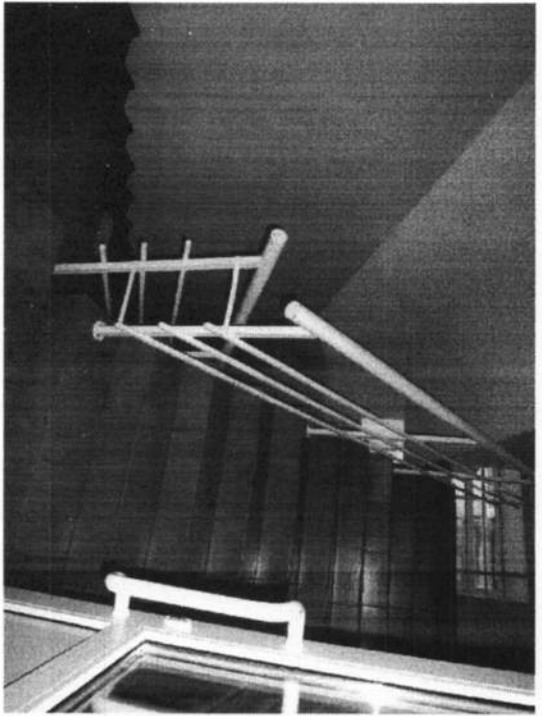


Фото №26

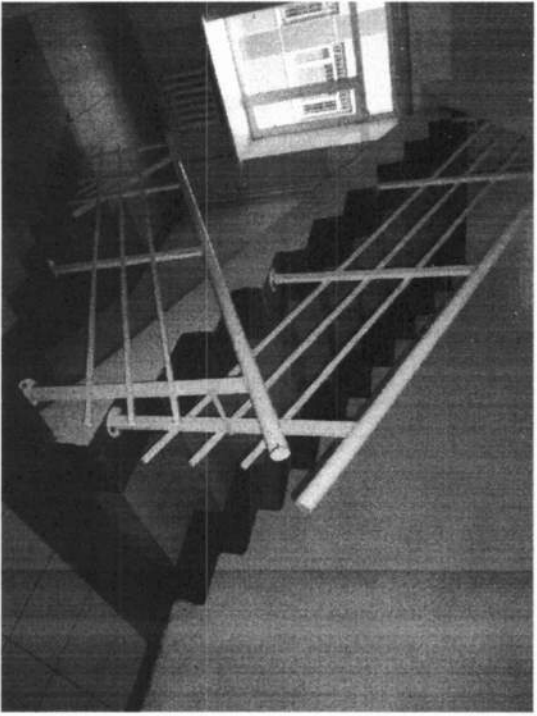


Фото №28

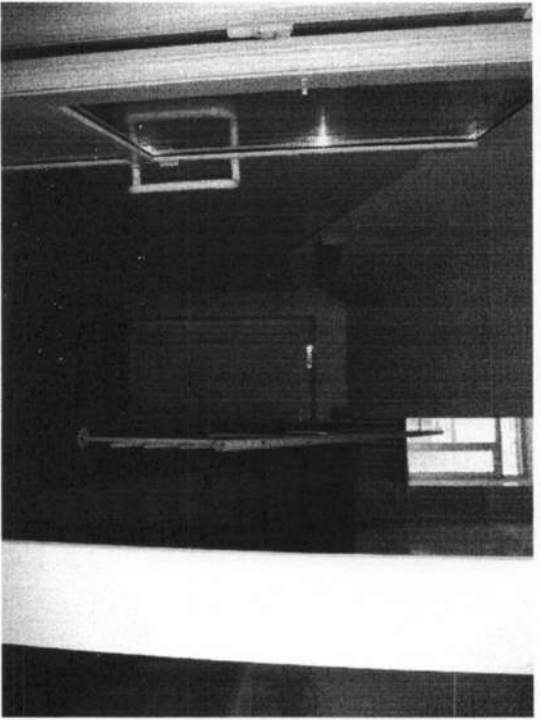


Фото № 29

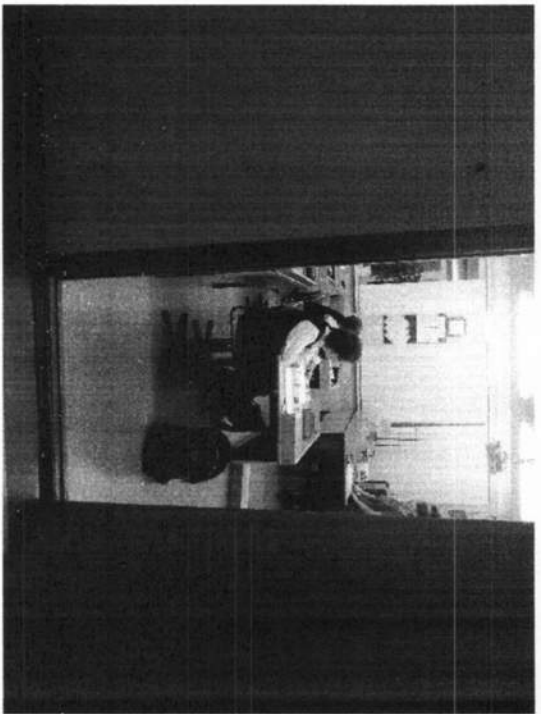


Фото № 30

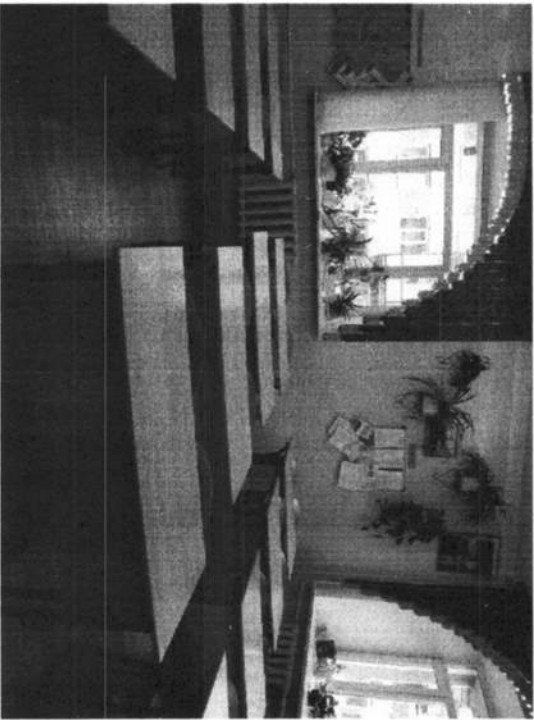


Фото № 31

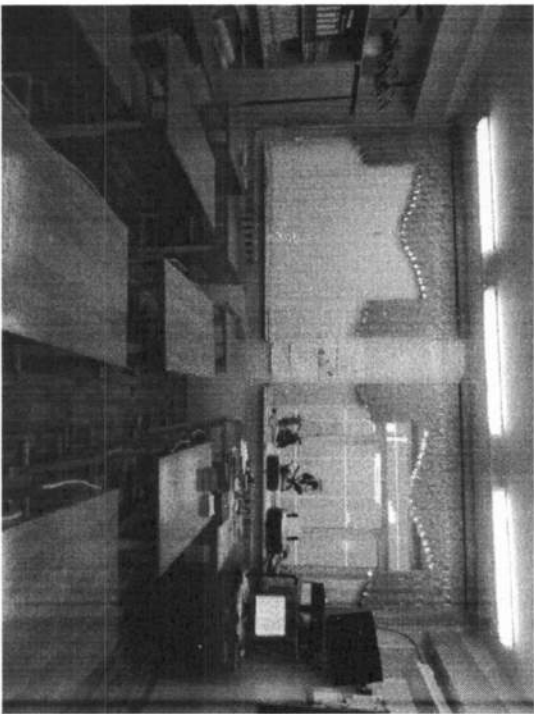


Фото № 32

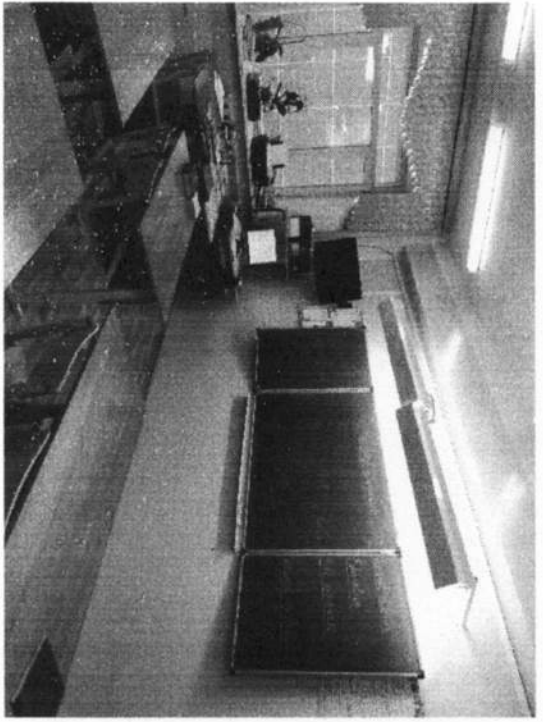


Фото № 33

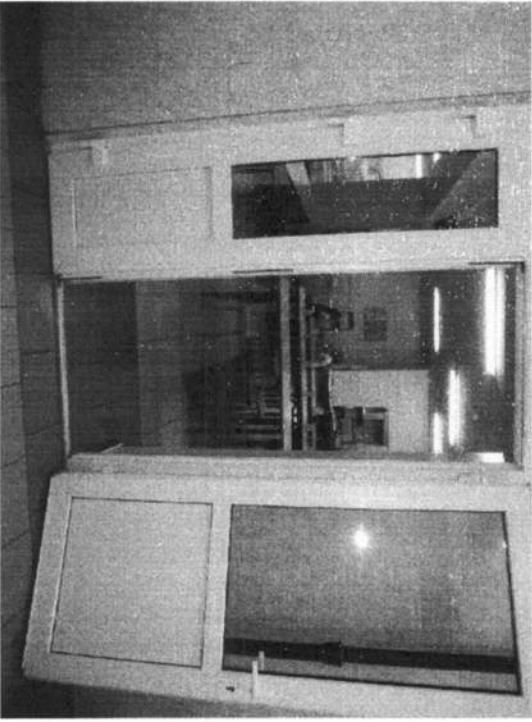


Фото № 35



Фото № 34

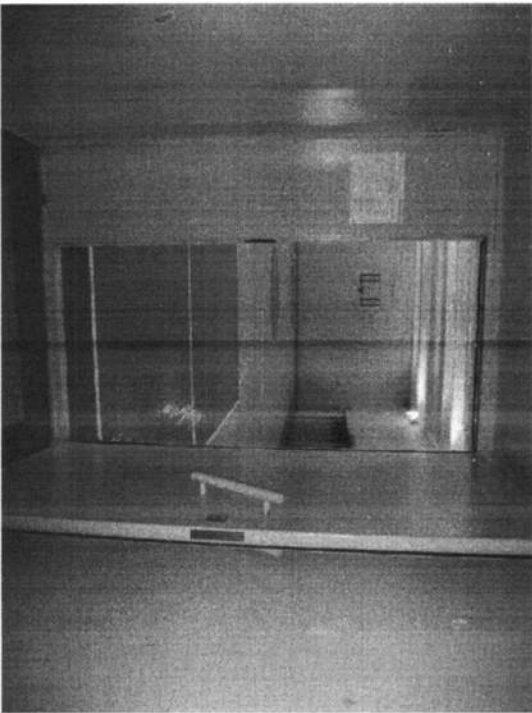


Фото № 36

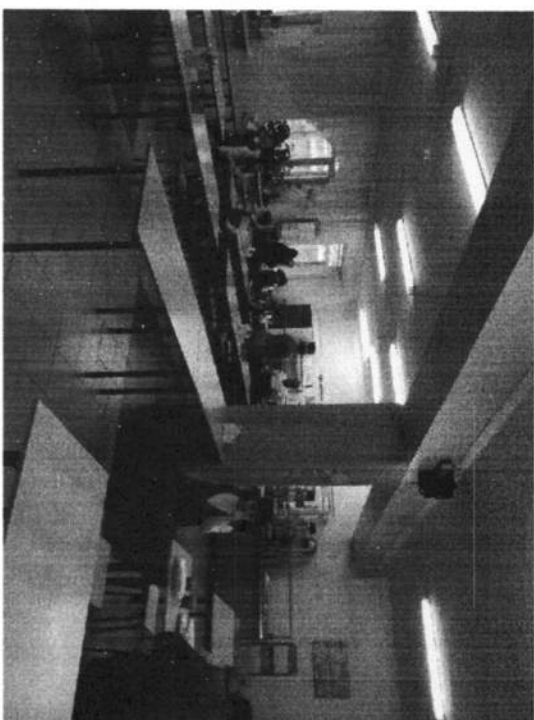


Фото № 37

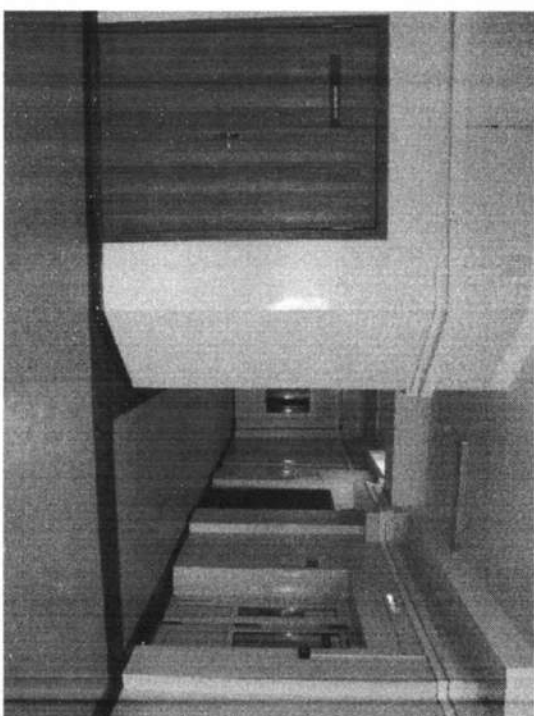


Фото № 38

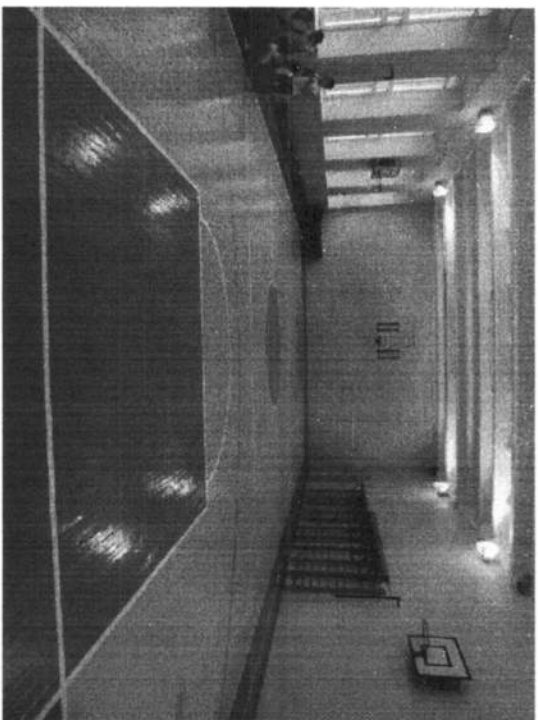


Фото № 39

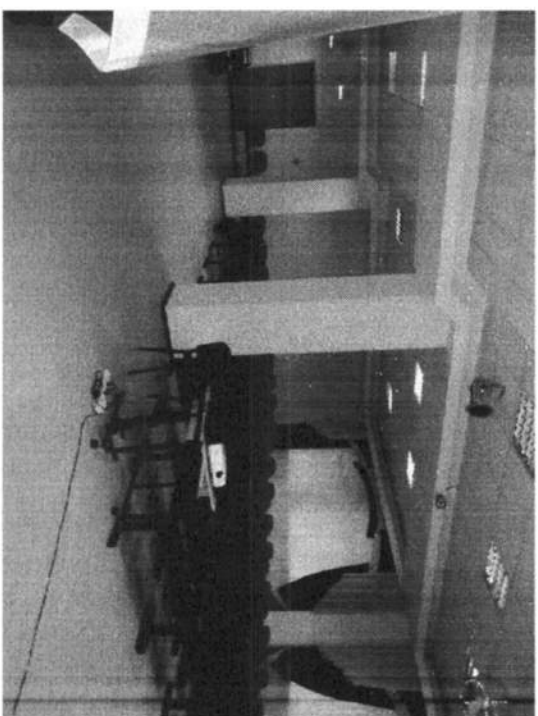


Фото № 40

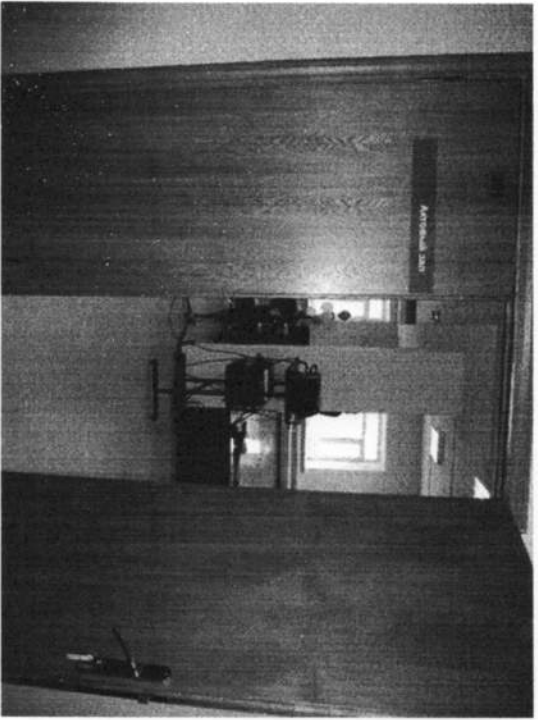


Фото № 41

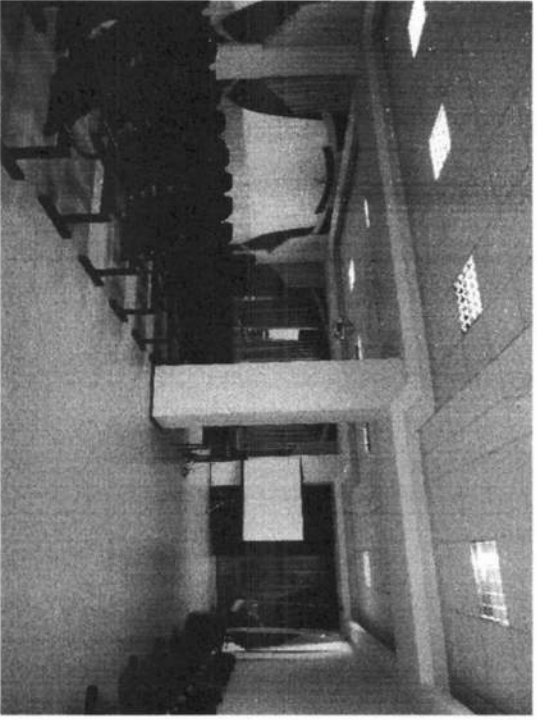


Фото № 43

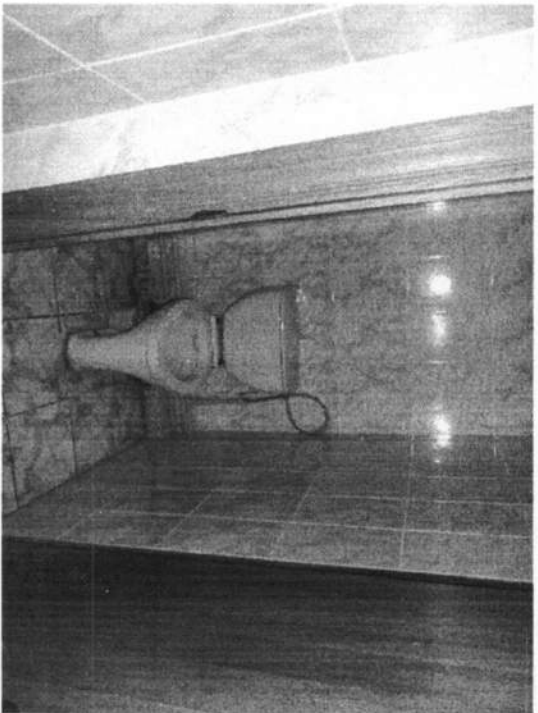


Фото № 42



Фото № 44

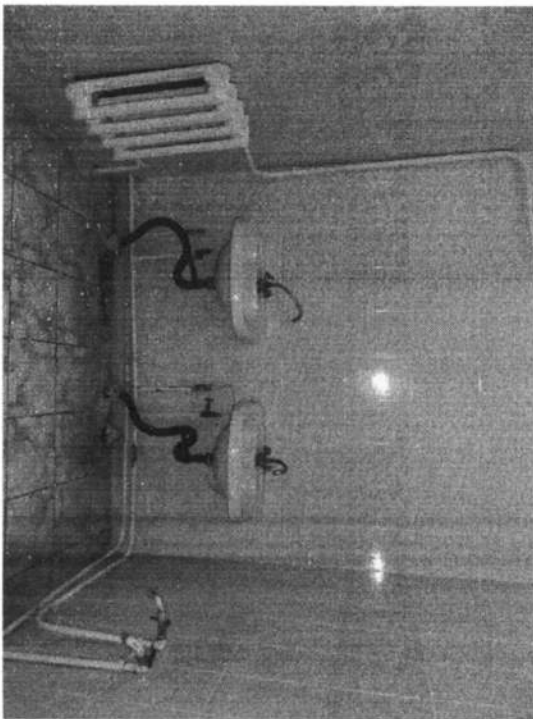


Фото № 45



Фото № 46

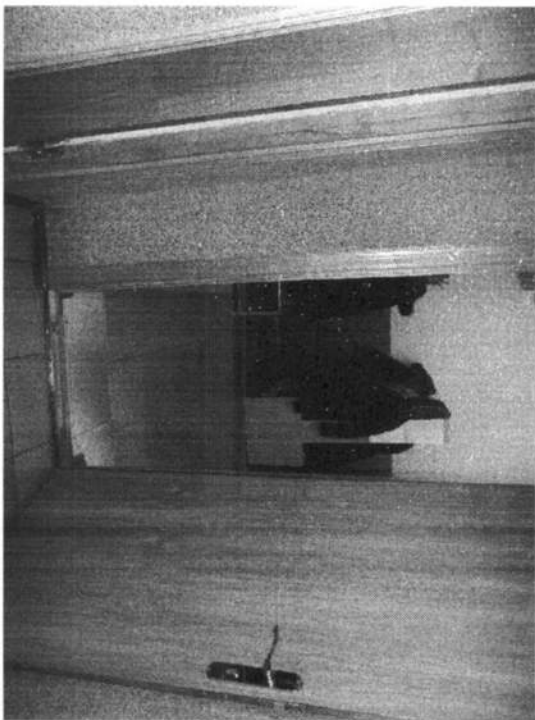


Фото № 47



Фото № 48

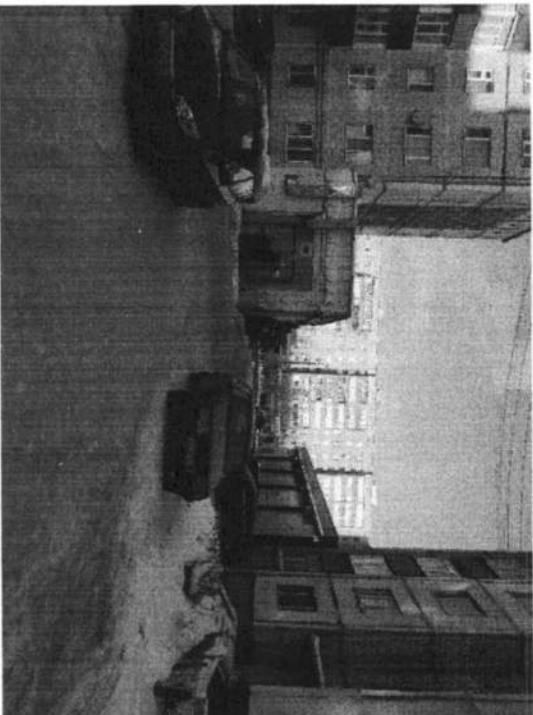


Фото № 49

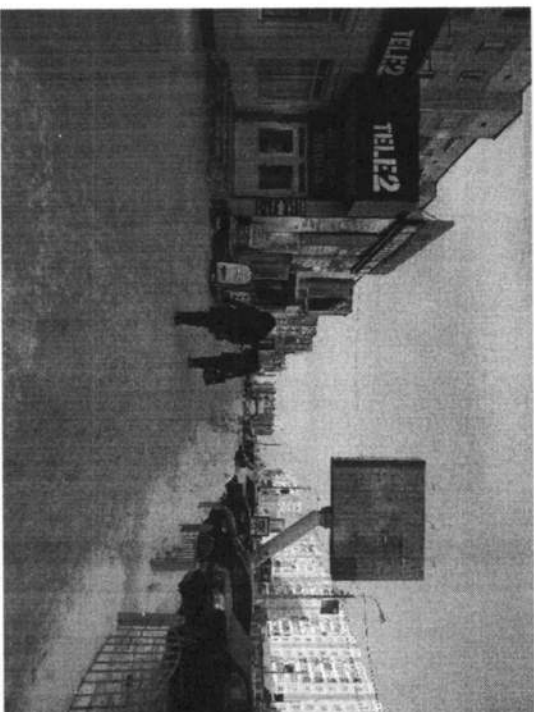


Фото № 50

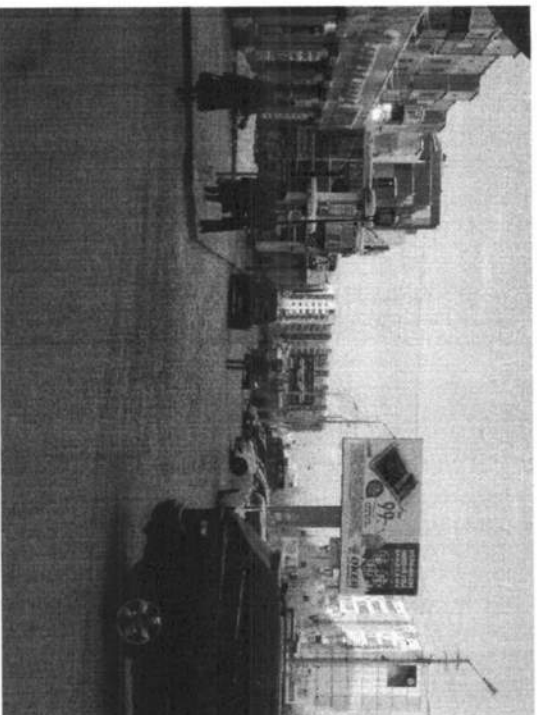


Фото № 51

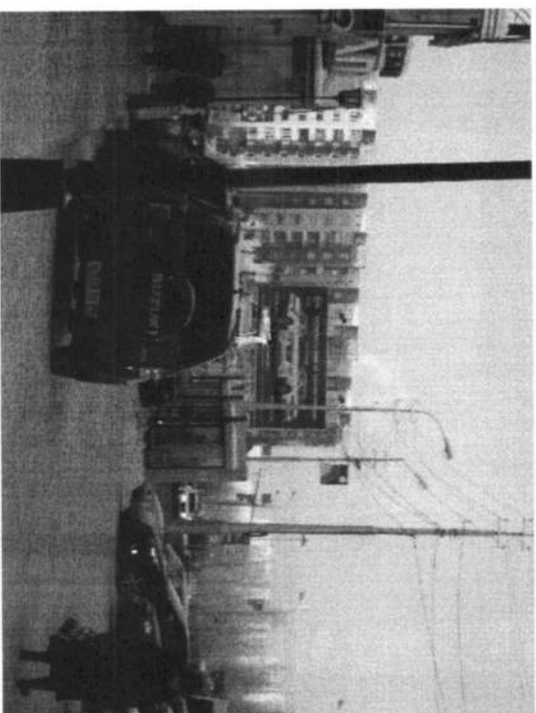


Фото № 52

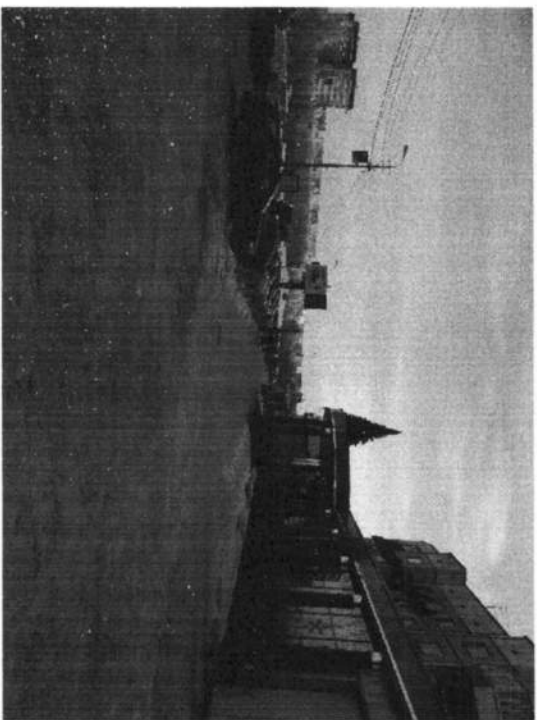


Фото № 53

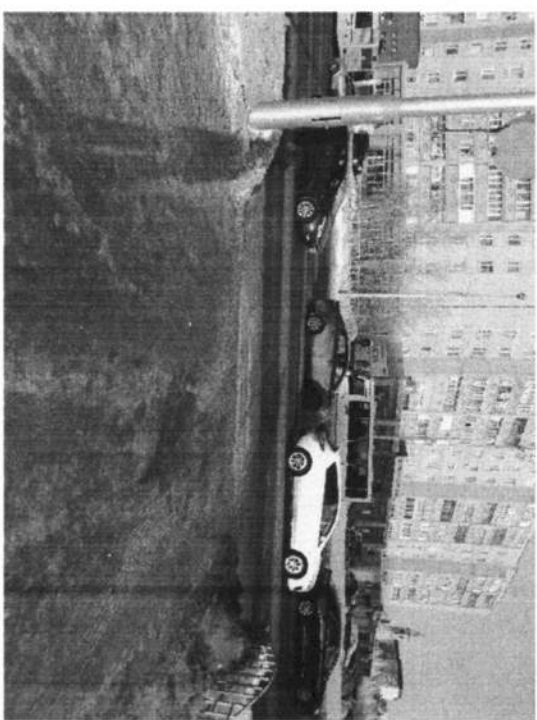


Фото № 54

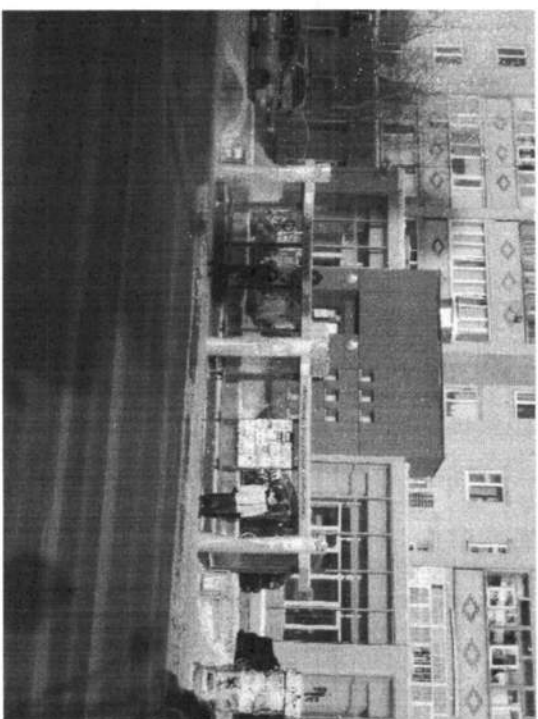


Фото № 55



Фото № 56

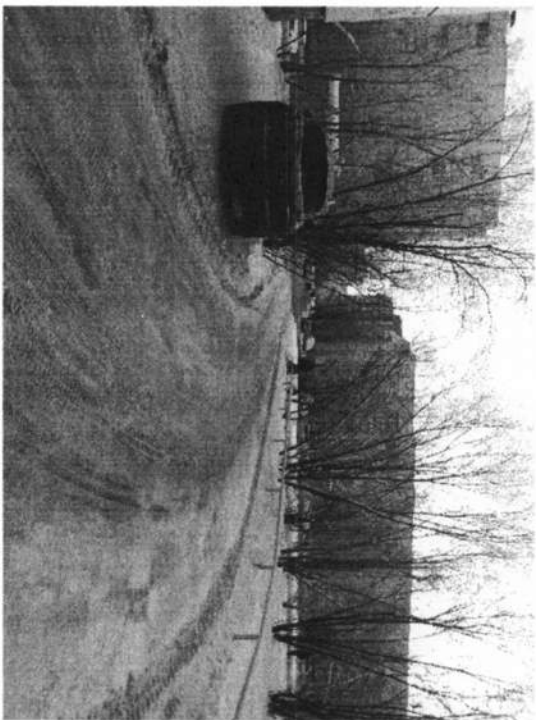


Фото № 57



Фото № 58